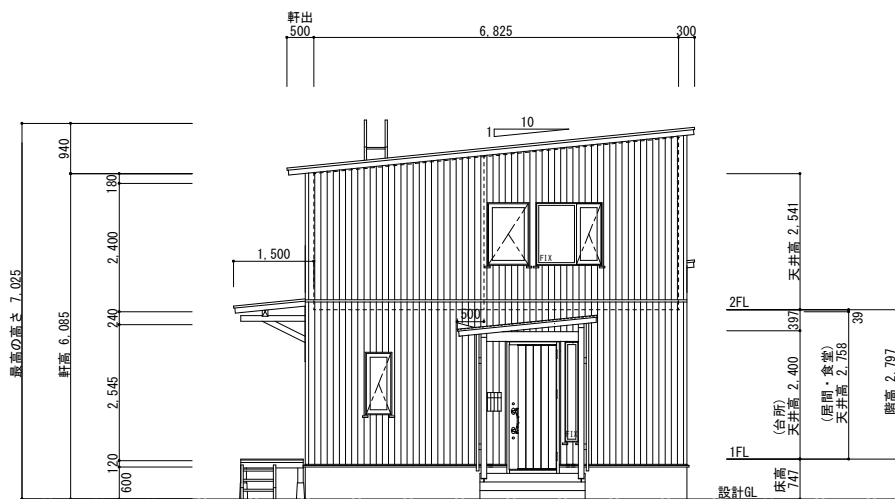


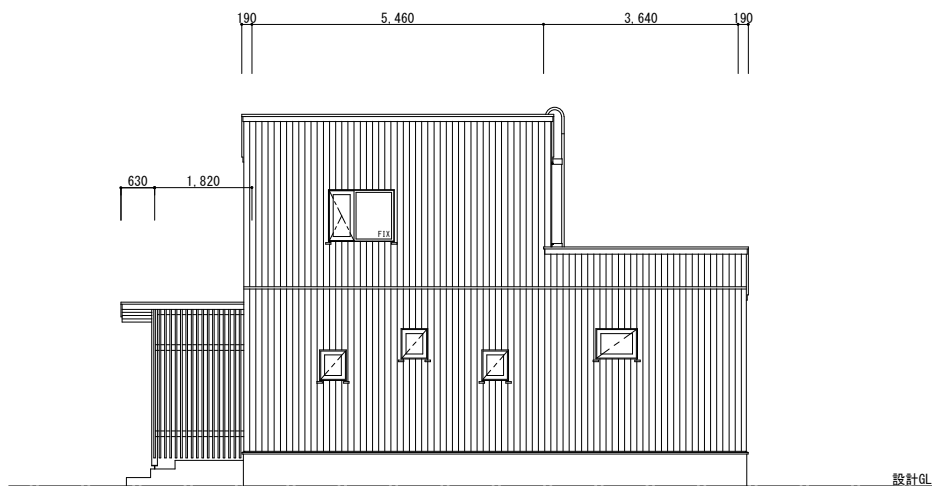


LARCH 30

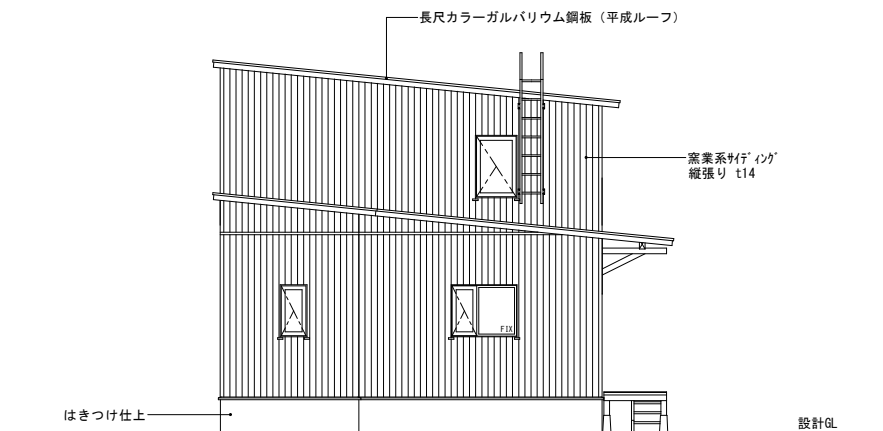
カサシマの家
ラーチ30



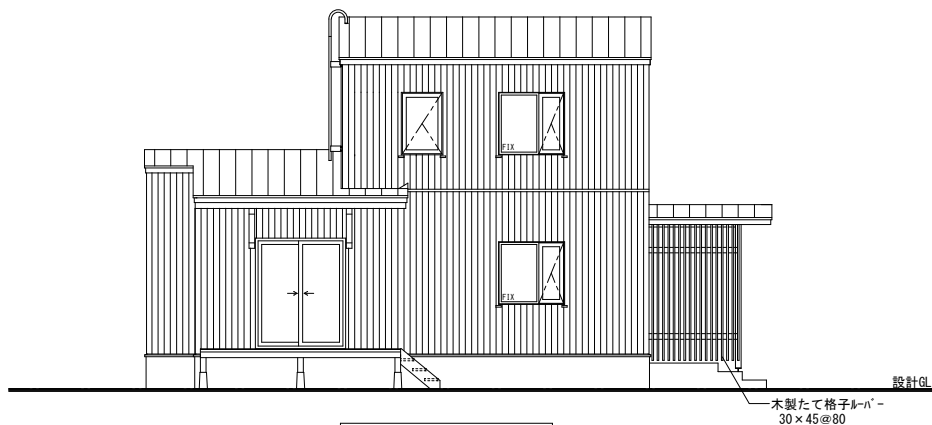
東側立面図 1/100



北側立面図 1/100



西側立面図 1/100



南側立面図 1/100

工事名称	ラーチ30
図面名称	立面図

縮尺	1/100	承認	設計	担当
設計年月	2019.11			

仕様明細書

図面NO

断熱	外断熱土間工法	工法	改良軸組工法	世帯	1世帯
----	---------	----	--------	----	-----

●	仕様決定
○	仕様未決定

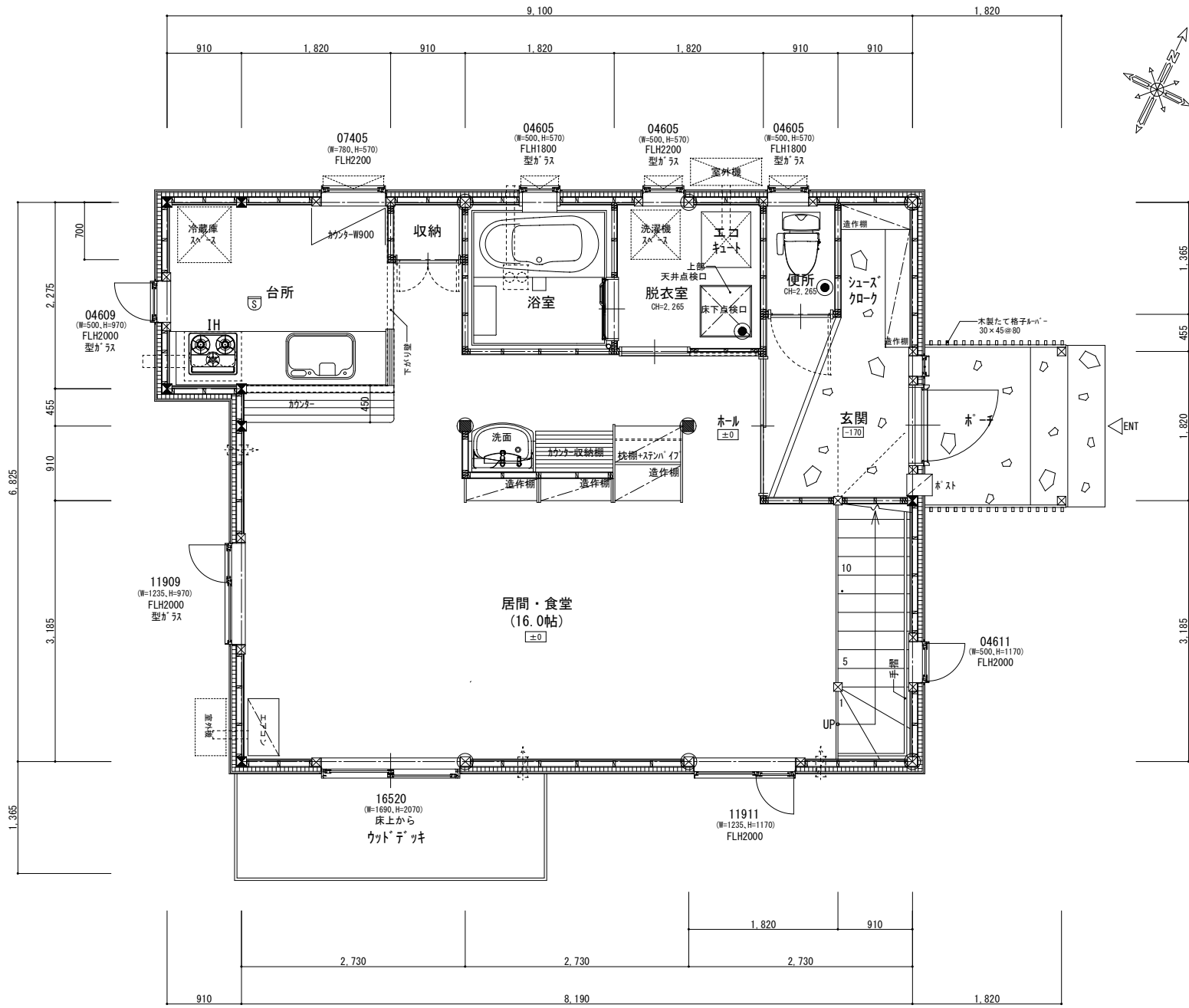
外壁工事					基礎工事					
名称	仕様	色	メーカー	決定日	布巾	150 mm				
●窯業サイディング14mm	ブティレ	マックスホワイト	ケミュー		高さ	GLより	600 mm			
					形態	平基礎 スカート断熱				
●外部木部		オリブ	ガードラック		仕上	はきつけ				
板金工事					断熱工事					
形態	三角	ダクトヶ所	ヶ所	破風	シングル	壁	ネオマフォーム50mm 3×6			
名称	仕様	色	メーカー	決定日	小 屋 上	ネオマフォーム66mm 3×6				
●平成ルーフ					ト ヨ					
屋根勾配	1/10				基礎 布	スタイロフォームBⅢ 70mm 3×6				
		シルバー			RC 壁					
開口部工事					RC 天井					
名称	仕様	色	メーカー	決定日	RC 土間					
●玄関ドア	ジエスタ2 D11型 片開きH2300	アイリッシュパイン	リクシル		床下ウレタン					
					内部充填					
●サッシ	高断熱 エルスターS	シャイングレー	リクシル		付帯工事(標準)					
		ガラス色	ブロンズ		敷 砂 利	W600				
●網戸	横引きロール		リクシル		タ ラ ッ プ	アルミタラップ2.45m				
					窓 下 水 切	有				
					玄 関 ホ ー チ	モルタル				
						自然石				
付帯工事(標準外)										
解体工事	無				縁 側 (屋 根 付)	3 帖				
杭 工 事										
道路分水工事										
アスファルト舗装	㎡									
民地石	m									

項目	名称	仕様	色	メーカー	決定日				
● 浴 室	ユニットバス	1坪 アライズ		リクシル					
● 暖 房	エアコン	2台							
●給湯ボイラー	エコキュート			コロナ					
● 洗 面 台	オフト	W750		リクシル					
○ キ ッ チ ン	システムキッチン I型W2550	シエラ		リクシル					
●レンジ器具	IHヒーター								
● ト イ レ	シャワートイレ	ベアシアフチレス 一体型1ヶ所	※手洗い無	リクシル					
換 気	ダクト式	第三種換気システム ルフロ	24時間換気	日本住環境					
T V ホ ン ド	アホン	カラー	VL-SV38KL	パナソニック					
床 下 点 検 口	1ヶ所			当社					
内 部 建 具	ツキ板タイプ			当社					
● 流 し 前	タイル	ミステイレット 100×100		リクシル					
● 照 明 器 具	小器具のみ								
T V ア ン テ ナ	施主施工	配線工事のみ							
● ニ ッ チ	2ヶ所			当社					
● 内 部 塗 装	エポッククリア								
電 気 配 線	TV配線	1 ヶ所	TEL配線	1 ヶ所	BS配線	ヶ所	LAN配管	1 ヶ所	ヶ所

室名	階	床仕上	色	壁仕上	色	天井仕上	色	決定日	仕様
ホーチ	1	モルタル・一部自然石							
玄関	1	モルタル・一部自然石		クロス500#(大壁)		表し(針葉樹合板)			
シューズクローク	1	モルタル・一部自然石		クロス500#(大壁)		表し(針葉樹合板)			
トイレ	1	カラ松(浮造り)		クロス500#(大壁)		クロス500#			
ホール	1	カラ松(浮造り)		クロス500#(大壁)		表し(針葉樹合板)			
洗面所	1	カラ松(浮造り)		クロス500#(大壁)		表し(針葉樹合板)			
収納棚スペース	1	カラ松(浮造り)		クロス500#(大壁)		表し(針葉樹合板)			
居間	1	カラ松(浮造り)		クロス500#(大壁)		表し(針葉樹合板)			
食堂	1	カラ松(浮造り)		クロス500#(大壁)		表し(針葉樹合板)			
台所	1	カラ松(浮造り)		クロス500#(大壁)		クロス500#			
収納	1	カラ松(浮造り)		クロス500#(大壁)		クロス500#			
脱衣室	1	カラ松(浮造り)		クロス500#(大壁)		クロス500#			
浴室	1	全てユニットバス							
階段室	2	カラ松(浮造り)		クロス500#(大壁)		表し(針葉樹合板)			
ホール	2	カラ松(浮造り)		クロス500#(大壁)		表し(針葉樹合板)			
洋室1.2	2	カラ松(浮造り)		クロス500#(大壁)		表し(針葉樹合板)			
物入(床+300)	2	カラ松(浮造り)		クロス500#(大壁)		表し(針葉樹合板)			
収納スペース	2	カラ松(浮造り)		クロス500#(大壁)		表し(針葉樹合板)			
寝室	2	カラ松(浮造り)		クロス500#(大壁)		表し(針葉樹合板)			
ウォークインクローゼット	2	カラ松(浮造り)		クロス500#(大壁)		表し(針葉樹合板)			

■造作家具■ 御客様チェック 図

特記事項	
■大壁工法	
■参考データ■	
・ラーチ30 Ua値 0.44W/(mk)	
(基準値0.46W/(mk))	
御客様サイン	
年 月 日	
カサマエ務舎	

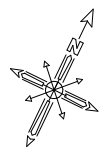
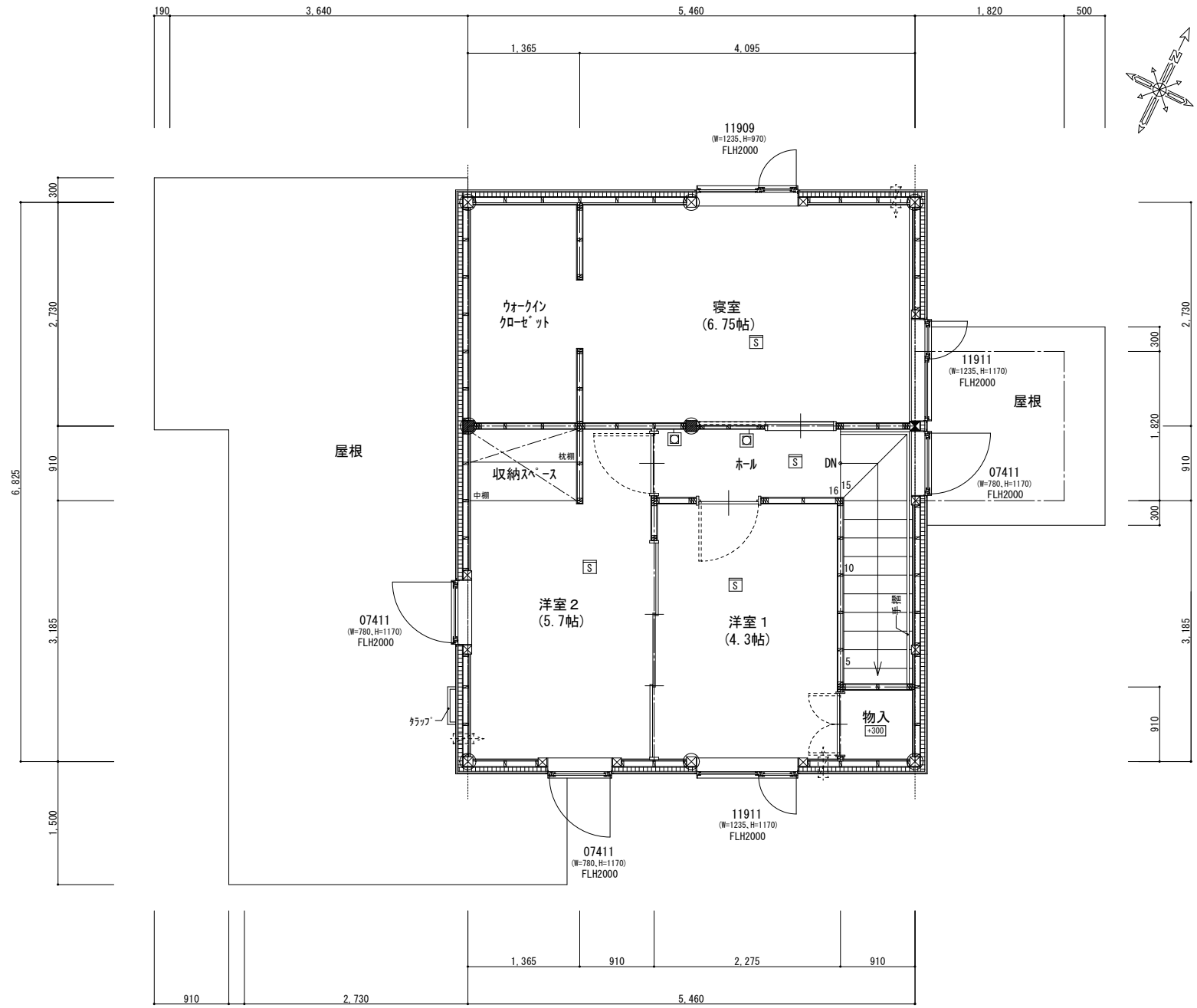


工事名称	ラーチ30
図面名称	1階平面図

縮尺	1/50	承認	設計	担当
設計年月	2019.11			

カサジマエ務舎


NO.



工事名称	ラーチ30
図面名称	2階平面図

AI Architects & Associates 愛 建築設計事務所
 一級建築士事務所 北海道知事登録 (石) 第5860号
 一級建築士 大臣登録 第158892号 松下 義則

縮尺	1/50	承認	設計	担当
設計年月	2019.11			


カサマエ務舎

NO.