

## インターネット通販の普及やコロナ禍の影響もあり、宅配便の「置き配」が一般的になってきました。置き配は不在時でも配達が可能で再配達の手間もなく、ドライバーの負担軽減につながります。「でも、荷物の盗難が心配」という方にご紹介したいのが、面倒な設置工事やセッティングは不要の簡易宅配バッグ「OKIPPA(オキッパ)」4,980円(税込)。不在時にドアノブやその他の設置箇所折りたたんだバッグを吊り下げるだけ。配達員さんはバッグに荷物を入れて鍵をして配達完了。バッグの最大容量は57Lで、一般的な120サイズのダンボール箱は余裕をもって対応可能です。付属品には専用ロック(内部に約1mの巻取り式ワイヤーが収納されており、玄関ドアとの固定に利用)と、南京錠(置き配バッグの開閉部を施錠する)の2種類の鍵が含まれています。他に配達員の方向けにOKIPPAバッグへの荷物の入れ方を写真入りで説明されたプラカードが付いています。これで「配達を待つ時間がもったいない」、「時間指定をしたけど外出したい」というストレスも解消です。[グラフィックデザイナー：D]

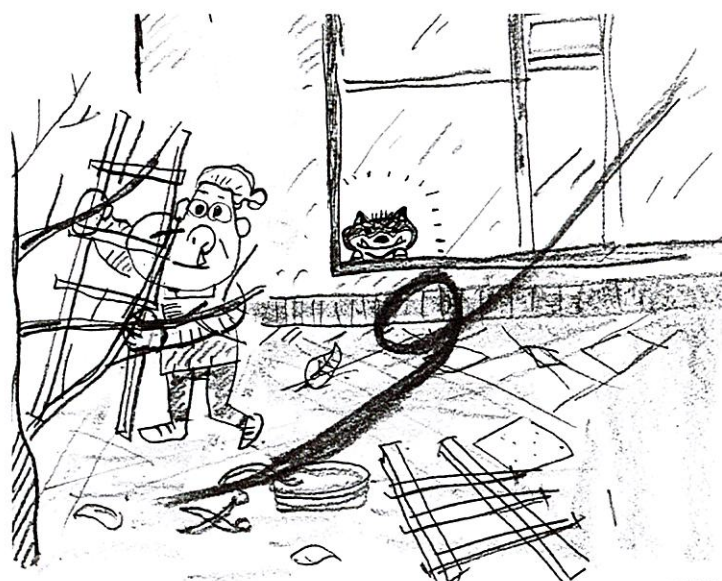
インターネット通販の普及やコロナ禍の影響もあり、宅配便の「置き配」が一般的になってきました。置き配は不在時でも配達が可能で再配達の手間もなく、ドライバーの負担軽減につながります。「でも、荷物の盗難が心配」という方にご紹介したいのが、面倒な設置工事やセッティングは不要の簡易宅配バッグ「OKIPPA(オキッパ)」4,980円(税込)。不在時にドアノブやその他の設置箇所折りたたんだバッグを吊り下げるだけ。配達員さんはバッグに荷物を入れて鍵をして配達完了。バッグの最大容量は57Lで、一般的な120サイズのダンボール箱は余裕をもって対応可能です。付属品には専用ロック(内部に約1mの巻取り式ワイヤーが収納されており、玄関ドアとの固定に利用)と、南京錠(置き配バッグの開閉部を施錠する)の2種類の鍵が含まれています。他に配達員の方向けにOKIPPAバッグへの荷物の入れ方を写真入りで説明されたプラカードが付いています。これで「配達を待つ時間がもったいない」、「時間指定をしたけど外出したい」というストレスも解消です。[グラフィックデザイナー：D]



部を施錠する)の2種類の鍵が含まれています。他に配達員の方向けにOKIPPAバッグへの荷物の入れ方を写真入りで説明されたプラカードが付いています。これで「配達を待つ時間がもったいない」、「時間指定をしたけど外出したい」というストレスも解消です。[グラフィックデザイナー：D]

## 木の暮らし

毎年、寒くなると庭木の雪囲いをしなければと思いつつも、つい作業が遅れがちになります。特に今年は「昨年準備した胴縁と垂木で作った治具があるから、すぐに終わるべ」とのんきに構えていました。いよいよ作業にとりかかる当日も「午前中には終わるべ」と思って、朝は妻を習い事に送っていき、帰りにホームセンターで道具を買って、工場に寄り、家に戻るともう昼過ぎ。囲う木はブルーベリー5本とプルーンの小木が1本だけなので、昼飯はあとにして作業に取り掛かりました。いざやってみるとトマトの残骸や切りっぱなしの枝の片付けなど、思ったよりやることが多い…。



午後3時を過ぎると「暗くなる前に終わらせないと」とだんだん焦ってきます。終わったのは午後4時ギリギリ。どんな作業も大まかな予測だけで簡単にできると油断してはならない、と教訓になった出来事でした。



カサシマ

## 田 カサシマ工務舎

http://www.kasashima.co.jp/

〒007-0891  
札幌市東区中沼西1条2丁目2-5  
電話：011-792-4388  
FAX：011-792-4377  
E-mail: mail@kasashima.co.jp



間伐で未来につなぐ北の森

# カサシマ通信



第40号

令和5年12月20日

発行元/カサシマ工務舎

## ミャンマー実習生 再来日!

おかえり!  
クワッさん

2017年から2019年まで技能実習生として働いていたミャンマー人のクワッさんが、再びカサシマの仲間になりました。「自国でかなえたい夢がある」と研修生を卒業しミャンマーに帰国したクワッさんでしたが、その後、国の情勢が悪化。夢をかなえるどころではなくなってしまいました。そんな中、再び日本にきたいと思い「カサシマの仕事が好きだったから、可能であればまた働きたい」と連絡をくれました。もちろんOKですよ!と準備を始めたものの、パスポートの取得や様々な手続きで約1年くらいかかり、2023年11月にやっと再入国が実現。現在、一緒に仕事をしています。彼の故郷の状況を考えると日本はとても安全です。戦闘や空爆に巻き込まれることもありません。カサシマでのびのびと働きながら、日々の暮らしを楽しんでほしいです。



カサシマ



▲技能実習生 ワッスワン クワッ (WHAT SUAN KHUAL) さん



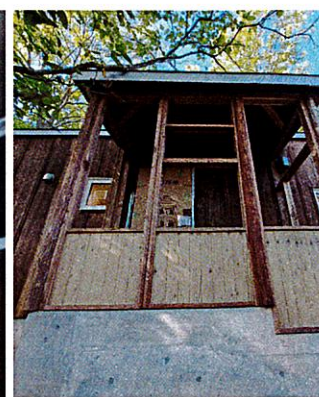
◀1回目の実習期間の思い出。仕事の他にも社内イベントや食事会に参加してカサシマスタッフや他の技能実習生と過ごしていました

## 職人のこだわり ~コンテナハウスの風除室~

当社では「ニ・ポンチセ」というコンテナハウスを販売しております。この程、T様という方からのご依頼でニセコエリアにコンテナハウスを設置しました。1~2名程度の少人数でサウナを楽しむことができる施設です。部屋の中からは羊蹄山が見えるので、開けた景色をバックに、暑い時期は夕涼みができるかと思えます。コンテナハウス本体を設置してから、付随する形でカサシマ工房製の屋根付き風除室を取り付けました(菅原作)。物件は既に引き渡し済ですので、ニセコ周辺にお住まいの方やニセコに遊びに行くことが多い方はこの風除室付きコンテナを目撃できるかもしれません。



サエキ



▲枠組み施工中。コンテナ本体と風除室の材料を統一することでデザインに一体感が生まれます

◀ガラスを入れて風除室が完成。玄関周りを雪から守ってくれます

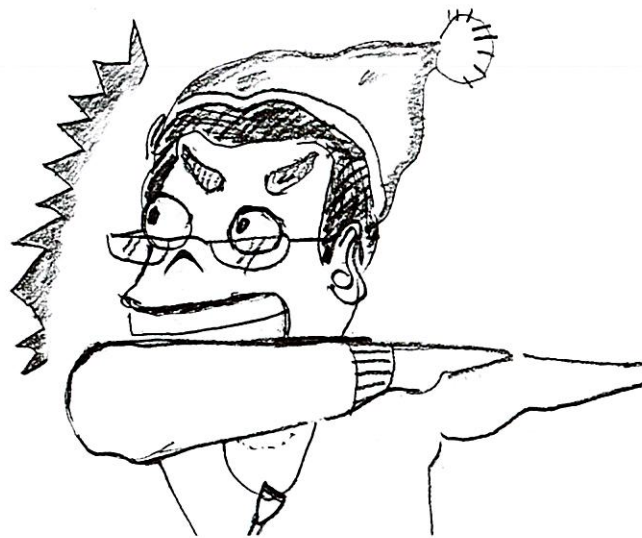
# 危険情報

## ～「屋根の雪下ろし」～

いよいよ本格的な冬が訪れ、雪かきや雪下ろしで悩むこともあるかと思えます。今回は、安全に雪下ろしをするためのポイントをお伝えいたします。

①雪を下ろす場所を確認する  
隣の家が近接している場合、通行人が通る場所など被害が出そうなところには雪を落とさないことが原則です。必ず安全な場所を確保して落としましょう。

②一人で雪下ろしはしない  
雪下ろし作業中に屋根から転落した場合、一人だと助けてくれる人がおらず死亡事故に繋がるケースが多いようです。必ず2人以上で作業するよう心がけましょう。



③屋根上の雪は10cm程度残して雪下ろし  
屋根が見えるまで雪下ろしをすると、屋根本体にキズがついたり、穴があくことがありますので注意が必要です。

少子高齢化が進み、毎年雪下ろし中の事故が多発しております。上記以外にも気をつけることはありますので、ご自身で行う際には札幌市のHP等で作業手順を確認するなど安全対策を行いましょう。



ワコウ

# 補助金情報

## ～「省エネ機器エネルギー源転換補助金制度」～（札幌市）

札幌市ではCO<sub>2</sub>排出量の削減を目指すため灯油を熱源とする暖房・給湯機器を、電気やガスを熱源とする省エネ機器へ転換する札幌市民の方に対して、機器の導入費用の一部を補助しています。

### ■補助を受けることができる条件

- ・既存の住宅で使用している灯油暖房・給湯機器から電気・ガスへの切り替えを行うこと（既設の灯油暖房機器は煙突や給排気筒がある灯油暖房機とし、温水ボイラーによる暖房方式は対象外）
- ・切り替え前後の設備を比較し、CO<sub>2</sub>換算で30%以上の省エネ効果が得られること。

- 補助対象機器・補助額／補助額は補助対象経費の1/2（上限あり）
- ・寒冷地エアコン…上限35万円
- ・ヒートポンプ温水暖房…上限35万円
- ・エコキュート…上限40万円
- ・エコジョーズとコレモ…上限45万円

### ■募集期間／

令和5年8月7日～令和6年1月31日  
※先着順。予算額に達し次第、募集は終了

### ■補助金についての担当窓口

札幌市環境局環境都市推進部  
環境エネルギー課  
※制度に関する詳細は札幌市HP上でご確認ください。（「札幌市 省エネ機器エネルギー源転換補助金」で検索）  
エコで省エネな機器への買い替えを検討されている方は、このような制度の活用もご検討ください。



カサシマ



# アフターレポート

今年の夏は異常な暑さが続き、観測史上最高の気温を記録したようです。そのためOBのお客様よりエアコン取付の見積もり依頼が殺到しました。シーズンは過ぎましたが、これから施工を控えているお住まいと、来年の夏に備え見積もり依頼をいただいているお客様もいらっしゃいます。それだけ今年の夏の暑さ体験は大変だったということでしょう。来春にはエアコン設置の見積もりの問い合わせが増えると思われます。暖かくなってきてからエアコン導入を検討された場合、最も暑い時期までに設置が間に合わない可能性もありますので、エアコン設置のご相談や見積もり依頼については早めのご連絡をお待ちしております。



なお、当社ではエアコン設置の際に暖房機能がついた寒冷地仕様エアコンをご提案しています。



パンバ

# つれづれ日記

皆さんこんにちは！ すっかり寒くなり雪の季節に突入しましたね。風邪などひかぬよう気をつけていきましょう。

さて、当社の新モデルハウス（小樽市星野町）が12/16・17にプレオープンを行いました。Atelier Casa様監修の「傾斜地を楽しむ家」です。国道5号線そばで海や山のレジャーが楽しめる立地に建つ、建築家のこだわりと道産無垢材の魅力が融合したデザインハウスです。モデルハウスの外観や間取図は当社HPにて公開しております。

星野町は手稲区に隣接しており、札幌市からのアクセスも良好です。モデルハウスは事前予約にて随時公開しておりますが同時に販売も行っておりますので、公開が早期に終了する可能性もございます。見学ご希望の方はお早めのご予約をおすすめいたします。



ハヤカワ

