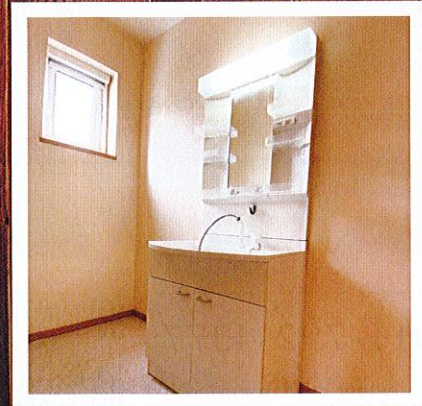
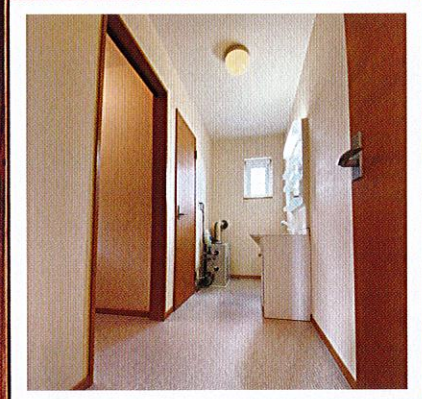
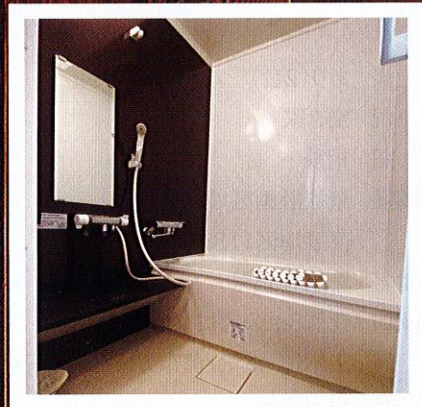


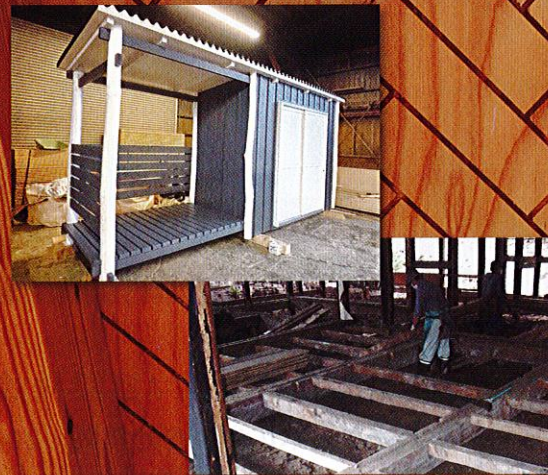


27坪の庭付 築25年の2×6 3階建て中古住宅 平成26年にリノベーション済



長い時間をかけて強度を増していく「天然乾燥材」

それが「古材」と呼ばれる木材。物置の素材には一部「古材」を使用。築140年超の日本の伝統的民家。茅葺屋根の南部曲り家。一つ一つの部材にナンバリングをして、職人が丁寧に解体しました。明治から令和に受け継がれた貴重な古材を使用しています。



田カサシマエ務舎

カサシマエ務舎ちゃんねるで、
ルームツアー公開中!!!



〒007-0891 札幌市東区中沼西1条2丁目2-5 カサシマ建設株式会社
TEL.011-792-4388 FAX.011-792-4377

北海道知事免許 石狩(2)第8513号 取引形態/売主 本広告の有効期限/2024年1月末日まで

OPEN HOUSE

オープンハウス

2023.11/18(土)~19(日)



2023.NOVEMBER

18 SAT・19 SUN

OPEN 10:00-16:00

OPEN HOUSE 終了後も公開中ですが、スタッフが常駐しておりませんのでご希望の日時の予約をお願いいたします。

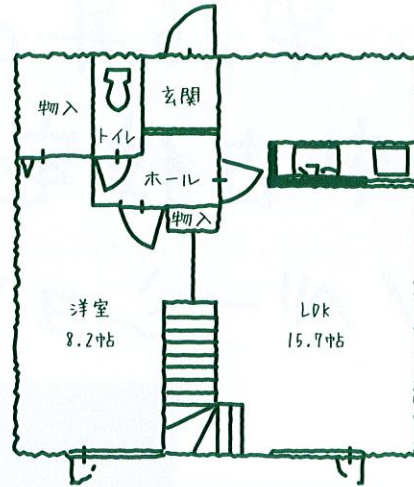
お急ぎの方は、電話でお問合せください。

☎ 0120-755-552

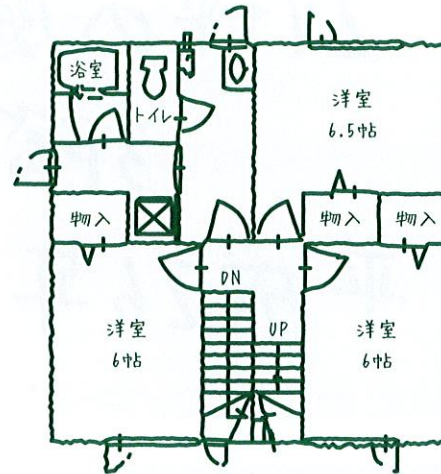
ご予約はこちらから▶



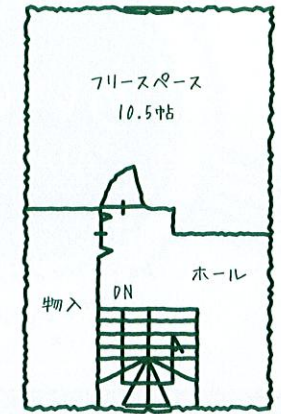
● 1階 平面図



● 2階 平面図



● 3階 平面図



物件概要

建物種目 売戸建住宅
 最寄り駅 JR学園都市線「あいの里教育大」駅
 間取タイプ 4LDK+フリースペース
 物件住所 札幌市東区あいの里3条6丁目3-8(住宅表示)
 札幌市東区あいの里3条6丁目3-23(地番)
 交通 JR学園都市線「あいの里教育大」徒歩13分
 JR学園都市線「あいの里公園」徒歩13分
 土地面積 215.00㎡(65.03坪)
 私道面積 なし
 構造・規模 木造 3階建て

面積 延べ 138.68㎡(41.95坪)
 間取り LDK15.7帖、洋室8.2帖、洋室6.5帖、
 洋室6帖×2、フリースペース
 土地権利 所有権
 地目 宅地
 都市計画 市街化区域
 用途地域 第2種中高層住居専用地域
 建ぺい率 60%
 容積率 200%
 築年数 平成10年10月(築25年)

駐車場 あり(2台)
 現況 空き家
 引渡日 相談
 他の法令上の制限 景観計画区域
 高度地区(18m)
 建物確認番号 第20868号
 接道状況(角地・間口) 北側8m公道に10m接する
 設備 上水道・電気・都市ガス・公共下水
 備考 現況優先

販売価格 **2,150万円** (土地・建物税込)

おすすめポイント!

- 南側に面した、27坪の庭は小型犬のドックランとして、家庭菜園、BBQなど様々な用途にご利用いただけます。
- 1階、LDK・洋室に造作の腰壁を設置。ペットのひっかき傷などの心配がありません。
- 全居室に収納完備。
- 3階には10.5帖のフリースペースあり。
- 小学校すぐそば。JR駅まで徒歩13分。徒歩圏内にスーパーあり。

