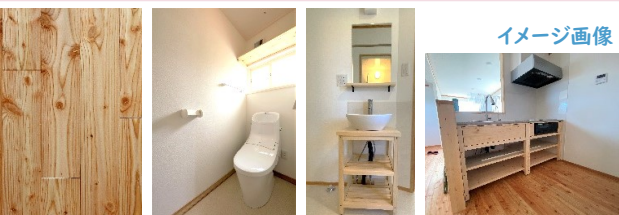
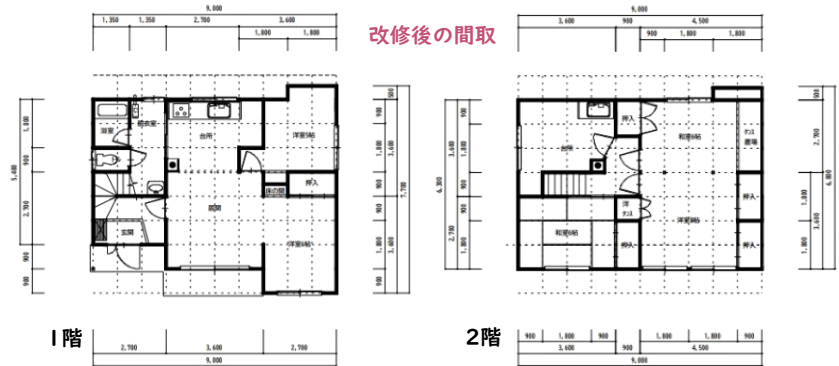


北丘珠中古の家 現在改修中



リノベーション内容

1.2階 キッチン 造作キッチンに変更
 洗面台 造作洗面台に変更 トイレ便器交換
 クロス張替工事 畳交換 一部 建具交換
 床 無垢フリーリングに交換(一部 クッションフロア)
 ボイラー交換 一部 間仕切り変更 断熱工事
 給排水工事 1F和室を洋室に変更
 FFストーブ新設など



物件種目	売戸建住宅		
最寄り駅	地下鉄 東豊線「新道東」駅		
間取タイプ	5LDKK		
価格	1,680万円		
物件所在地	札幌市東区北丘珠4条3丁目4-18(住居表示) 札幌市東区北丘珠4条3丁目661-41(地番)		
交通	地下鉄 東豊線「新道東」駅 バス13分乗車 北海道中央バス「北丘珠4条2丁目」停 徒歩2分		
土地面積	158.67㎡(47.99坪) 私道面積 なし		
建物	構造・規模	木造(在来工法) 2階建て	
	面積	延べ 113.40㎡(35.00坪)	
	間取り	LDK13.5帖・洋室5帖・洋室6帖・洋室6帖・洋室8帖・K6帖・和室6帖	
土地権利	所有権	地目	宅地
都市計画	市街化区域	用途地域	第2種中高層住居専用地域
建ぺい率	60%	容積率	200%
他の法令上の制限	景観計画区域・緑地保全創出地域 18m高度地区 出水のおそれのある区域		
築年数	1973年7月(築49年)	駐車場	有
現況	建築中	引渡日	相談
建築確認番号	第7039号		
接道状況(角地・間)	南東側9.09m公道に10.9m接する		
設備	水道(上下)・電気		
備考	現況優先		

返済計画やローンなどお気軽にご相談ください!