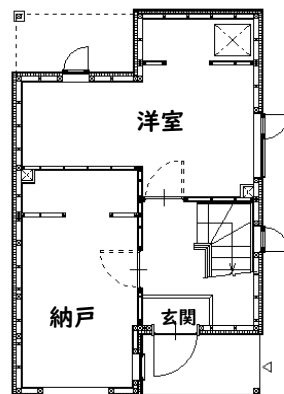
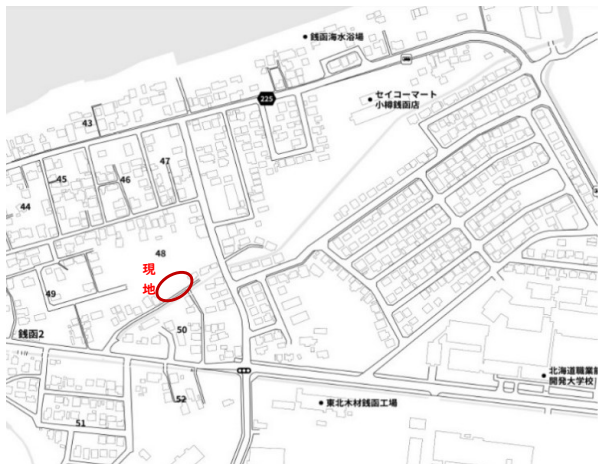


NI・PONCHISE分譲住宅 B

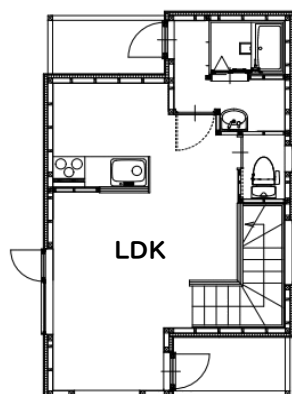
海の町で暮らす、
コンテナハウスが
オープン!

注文住宅より気
軽で、アパートよ
り気をつかわなく
ていい。

シンプル&コンパ
クトなLIFESTY
LEをご提案



1F



2F

1LDK+S

LDK 11.5帖
洋室 6.0帖
納戸 4.7帖

1階 27.43㎡
2階 27.43㎡
延べ 54.86㎡
(約16.56坪)

建売住宅

交通 JR函館本線「銭函」駅

間取 1LDK+S

価格 1590万円

所在、交通 小樽市銭函2丁目48-21

JR函館本線「銭函」駅 徒歩11分

札幌自動車道「銭函IC」車4分

土地・建物	構造・規模	木造 在来工法		
	敷地面積	83.85㎡ (25.36坪)		
	建物面積	54.86㎡ (16.56坪)		
	間取内訳	1LDK+S		
土地権利	所有権	地目	宅地	
都市計画	市街化区域	用途地域	第2種住居	
建ぺい率	60%	容積率	200%	
現況	分譲中	駐車場	スペース有	
築年月	2023年4月	引渡日	相談	
建築確認番号	第SKK20214163号			
接道状況	南東側6m公道に9.751m接する			
設備	バス0.75坪・温水洗浄便座・造作キッチン (IHヒーター)・造作洗面台・給湯ボイラー・FFストーブ・灯油タンク・造作フローリング (浮造り仕上)・造作ウッドデッキ2か所			
備考	現況優先			

不明な点等ございましたら、お気軽にお問い合わせください

北海道知事免許 石狩(2)第8513号

〒007-0891 北海道札幌市東区中沼西一条2丁目2-5

カサシマ工房株式会社

TEL : 011-792-4388

FAX : 011-792-4377

定休日 夏季休暇・年末年始

資金のご計画なんでも相談ください