

皆さんはお家で本を読むとき、どんな姿勢で読んでいますか。ソファやベッドでゴロゴロしながらという方は多いですね。でも寝ながら本を読むのは首や肩が痛くなったりしがちです。かと言ってきちんと椅子に座って読むというのも…やっぱりダラダラと楽な姿勢で読みたいですね。そんなグータラさんにとっておきの便利グッズ「プリズム眼鏡寝たままメガネ」をご紹介します。潜望鏡のようにミラー付きのレンズを通すことで、90度真下が見えるという至って単純な仕組みで、本を持ち上げずに仰向けの姿勢のまま本を読むことができます。肘を浮かせたり、頭を持ち上げたりしなくて良いので、腕、首、肩の疲れが軽減



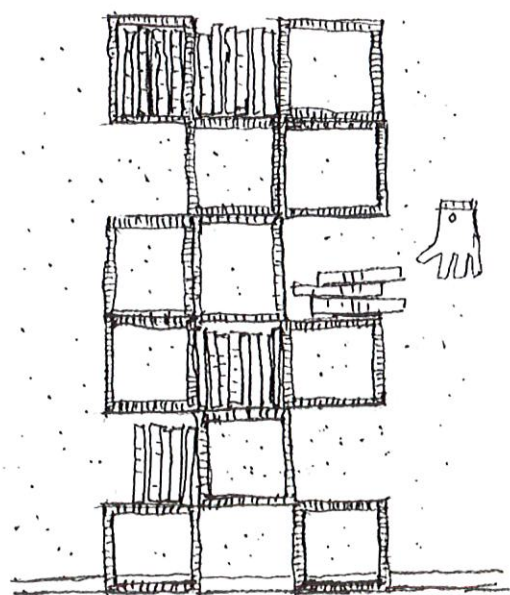
されます。眼鏡の上からかけられますし、テレビやスマホを見るのにも便利。そのまま寝落ちしてしまいそうです。

バカバカしいけど、使ったらやめられない！？究極の怠け者メガネいかがですか。ネット通販で税込1780円です。チェックしてみてください！！[グラフィックデザイナー：D]

リフォーム小話

建築の仕事をする中で編み出した、デザインも使い勝手もよい収納棚を簡単に作る方法があります。本棚の場合は、A4サイズが入るBOXを1つの単位として、内寸H310mm W310mm 奥行210mmとします。12mm厚の合板のサイズは12.5mm×910mm×1820mmなので、これを材料とすると5個のBOXが作れます。裏板なし、組立ては電動ドリル必須です。

合板4枚で20個のBOXが作れますから、幅3個×高さ6個の計18個のBOXでW1005mm×H2100mmの立派な本棚が完成します。2個余りますが、多目的に使えるシンプルなBOXなので並べても重ねてもよし。手軽な収納棚として、簡易的なサイドテーブルとして好きな場所で使うことができます。積み上げるときは安全のため壁にビスで固定する必要がありますが、デザインが統一されているので見た目もスッキリ、材料も無駄がなく歩留まりもよし！の優れた収納BOXです。



カサシマ



<http://www.kasashima.co.jp/>

〒007-0891
札幌市東区中沼西1条2丁目2-5
電話：011-792-4388
FAX：011-792-4377
E-mail: mail@kasashima.co.jp



間伐で未来につなぐ北の森

カサシマ通信



第32号

令和3年12月24日
発行元/カサシマ住宅

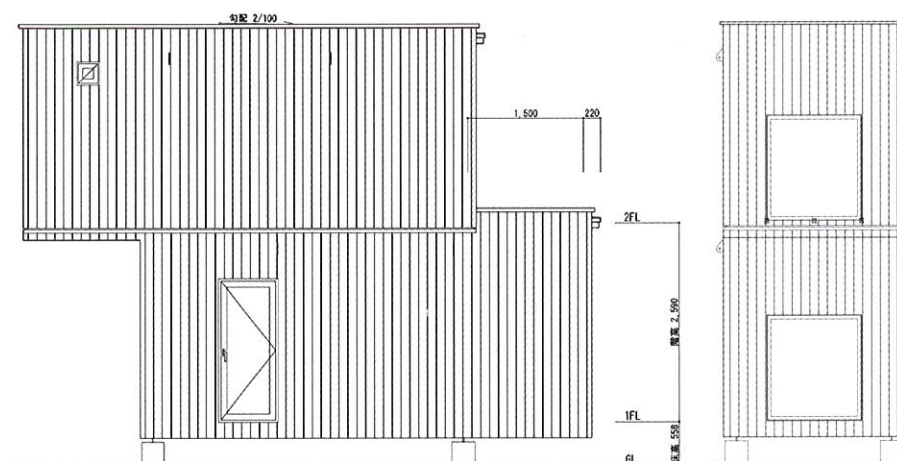
ニ・ポンチセ

「NI・PONCHISE」モデルハウス建築中！

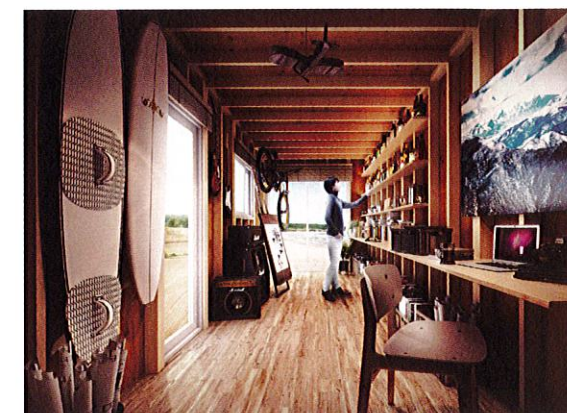
お客様からのお問い合わせも増えているカサシマの新商品、木製コンテナハウス「NI・PONCHISE」（ニ・ポンチセ）。現在、2階建てモデルハウスを建築中です。公開は2022年1月を予定。現地は当社事務所の向かいなので出来上がっていく様子を毎日眺めています。工事の進捗は当社HPで順次公開していますのでぜひご覧ください。



カサシマ



【立面図】



▲内観イメージ（画像は6.0mタイプ・1階のみの場合）
【本体価格】3.5mタイプ…120万円、6.0mタイプ…170万円
※基礎・外構工事、設備、運搬費等別途。棚・机等の造作家具はオプションにて対応いたしますのでご相談ください。

職人のこだわり～アスレチック梯子～

東苗穂モデルハウスには2階への吹き抜け部分にボルダリング壁面の様な垂直の登る梯子があります。コロナ禍の運動不足解消のため、在宅エクササイズを狙って設置した物なので、階段昇降とは違った刺激が得られます。ただ、降りるのは少し怖いので、登り専用でもいいかもしれません。体重が100kgを越えている人は使用を控えた方が良さそうですが、三枝木（約60kg）がぶら下がっても大丈夫なくらい頑丈です。当モデルハウスはまだ公開中なので（12/15時点）、興味のある方はぜひ見学をおススメいたします。



サエキ



危険情報

～「リレーアタックについて」～

最近の車はスマートキーという、持つだけでドアロックを開け閉めしたり、エンジンをかけたりできるキーが増えてますよね。とっても便利なんですけど、危険な一面もあるんです。

玄関内に無造作に置いたスマートキーから出ている電波を特殊な機械を使って増幅させて、ロックを解除し、エンジンをかけて車を盗んでいく「リレーアタック」という犯罪が増えていきます。最近では玄関ドアもスマートキータイプを選ばれる方が増えていますが、このキーも玄関内の棚やカウンターに置いておくと鍵をかけたつもりでも



外から鍵を開け閉めできたりします。有効な対策は車や玄関ドアの近くにはキーを置かない、または電波を遮断するブリキの缶などに収納することでしょう。(専用の缶が売ってるようです) 何事にも一長一短あるというお話でした。



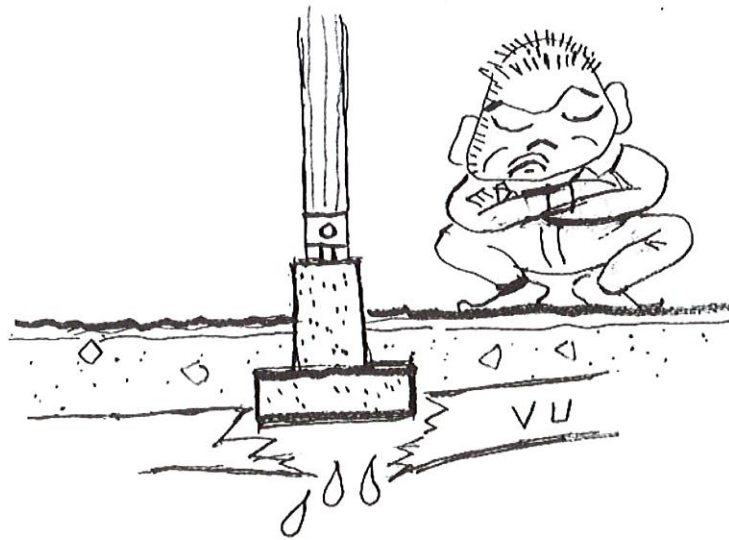
アキモト



イラスト：ノンコ (消しゴムはんこをモデルハウスで販売しています)

アフターレポート

夏に木製カーポート(2台分)設置の工事を行いました。まずは束石を6カ所に設置するのですが、作業を始めてから設置場所にガス配管、排水管があることがわかりました。カーポートの位置を変更するわけにはいきませんから、各管の経路の方を変更する必要があります。事前の現地調査を失念していたためなので、配管の経路変更をガス会社、設備屋さんへ依頼する費用はすべて弊社負担、工期も延長となってしまいました。完成したカーポートはお客様に喜んでいただけたのが幸いです。工事を管理するものとしては、事前の配管設備等の現地調査を十分に行い、お施主様にも配



管のやり替えが発生することは事前にお伝えすべきだったと反省しております。今後、工事に着手する際にはこれらを徹底していきます。



パンパ

補助金情報

～「こどもみらい住宅支援事業」～ (国土交通省)

子育て世帯や若者夫婦世帯の住宅取得に伴う負担軽減のための支援事業についてご紹介します。(令和3年11月26日の閣議決定における内容です。補正予算成立前であることをご留意願います)

■補助対象／

子育て世帯・若者夫婦世帯による住宅の新築

- ① ZEH、Nearly ZEH、ZEH Ready、ZEH Oriented の住宅…補助額100万円/戸
- ② 高い省エネ性能等を有する住宅…補助額80万円/戸
- ③ 省エネ基準に適合する住宅…補助額60万円/戸
- ・ 子育て世帯…18歳未満の子どもがいる世帯
- ・ 若者夫婦世帯…夫婦のいずれかが39歳以下の世帯

リフォーム(全ての世帯が対象)

- ① (必須) 住宅の省エネ改修
- ② (任意) 住宅の子育て対応改修、耐震改修、バリアフリー改修、空気清浄機能・換気機能付エアコン設置工事等
- …補助額 上限30万円/戸
- ※子育て世帯・若者夫婦世帯は上限45万円/戸
- 既存住宅購入を伴う場合は60万円/戸
- ※安心R住宅の購入を伴う場合は上限45万円/戸

■対象期間／

令和3年11月26日以降に契約を締結し、事業者登録(令和4年1月開始予定)後に着工したものに限り。

国会での予算成立後、正式に制度詳細について広報される予定です。新たな情報が公表され次第またお知らせいたします。閣議決定時の制度内容につきまして、は国土交通省HPにてご確認ください。



カサシマ

つれづれ日記

みなさんこんにちは! 最近札幌もすっかり寒くなり、いよいよ年末だなあという感じになってまいりました。

先日、再びどさんこワイドのテレビの取材を受けました。最近市内の土地価格が高騰しているため、郊外に建てることも視野に入れて土地を探すお客様についての取材でした。お客様の家の前の公園で撮影をしたのですが、真剣に取材を受けている最中なのに上にある木から冷たい雫が僕の頭にポタポタ…。カメラの奥のほうにいたうちの沼さんが、そんな僕の姿を見て失笑しているのが目に入りつられて何度も笑いそうになりました。僕の姿が放送されたのは5秒くらいだったので、雫がたれていた様子はカットされていたので安心です笑。取材に協力してくださったお客様、STVのスタッフの方々には大変感謝しております。ありがとうございました!



ハヤカワ

